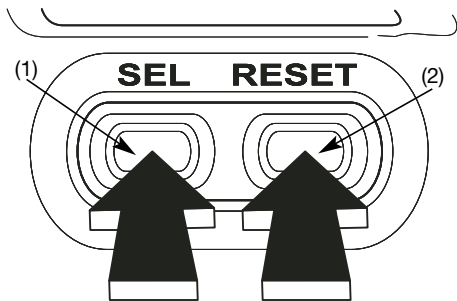


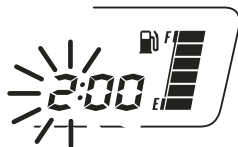
Reloj digital

Indica las horas y los minutos. Para ajustar la hora, realizar el siguiente procedimiento:

1. Colocar el interruptor de encendido en ON.
2. Mantener presionadas las teclas SEL (1) y RESET (2) durante más de dos segundos. El reloj pasa al modo de ajuste y las horas parpadean.



- (1) Botón SEL
(2) Tecla RESET



3. Para ajustar las horas, hay que pulsar la tecla RESET (2) hasta que aparece la hora deseada.
 - Configuración rápida - pulsar y mantener presionado el botón RESET hasta que aparezca la hora deseada.
4. Pulsar la tecla SEL (1) cuando la pantalla muestre la hora deseada.
La indicación de los minutos emitirá una señal intermitente.

