

メータの見かた、使いかた

計器類

速度計(スピードメータ)

走行中の速度を示します。法定速度を守り安全走行してください。

メインスイッチのキーを“ON”の位置にすると速度計(スピードメータ)の指針は、一度最高日盛に振れた後、“0”に戻ります。

左ボタン、右ボタン

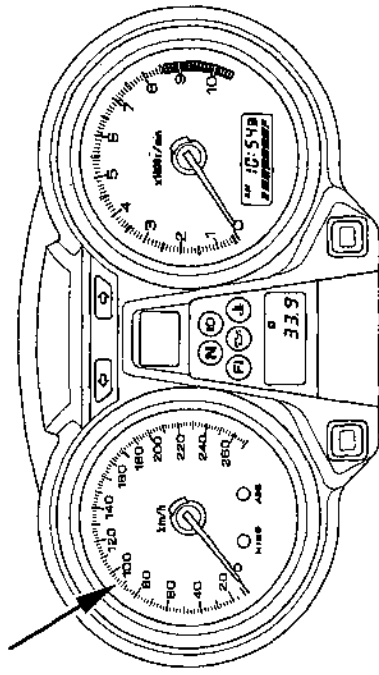
ディスプレイの操作を行います。

安全運転に支障をきたすおそれがありますので走行中はボタンの操作は行わないでください。

〈CB1300 SUPER BOL D'OR〉

〈CB1300 SUPER BOL D'OR ABS〉

速度計
(スピードメータ)



〈CB1300 SUPER FOUR〉

〈CB1300 SUPER FOUR ABS〉

速度計
(スピードメータ)

