

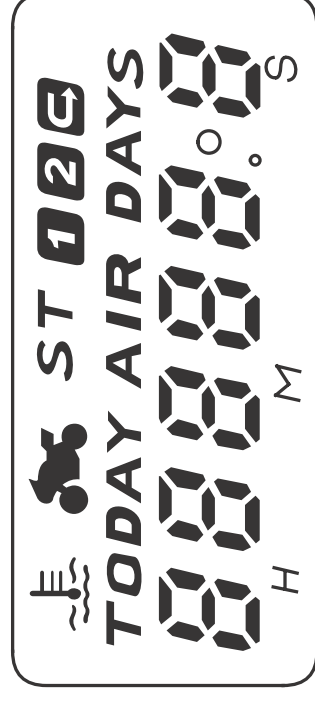
## ディスプレイ

中央ディスプレイには、ディスプレイモード1と、ディスプレイモード2の2つの表示切換えがあります。右側ディスプレイは燃料計と時計の表示を行います。

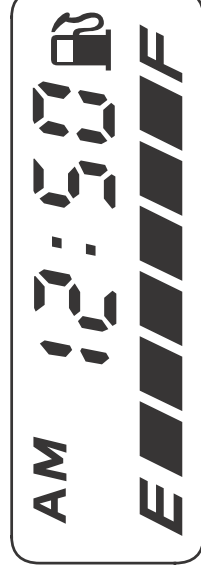
### 《初期表示》

メインスイッチのキーを“ON”の位置にすると、すべての表示があらわれます。

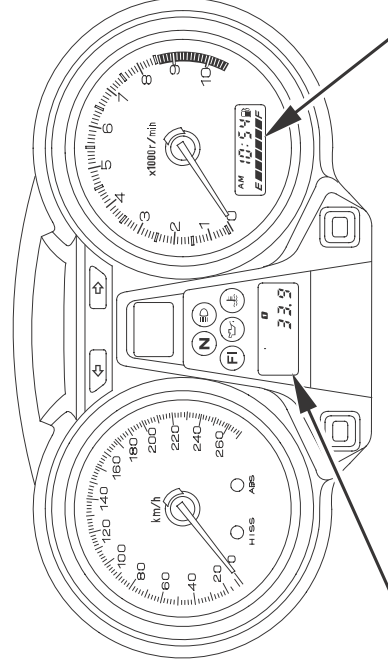
このとき表示されない部分がある場合は、お買い上げのHonda販売店で点検を受けてください。



中央ディスプレイ



右側ディスプレイ



中央ディスプレイ

右側ディスプレイ