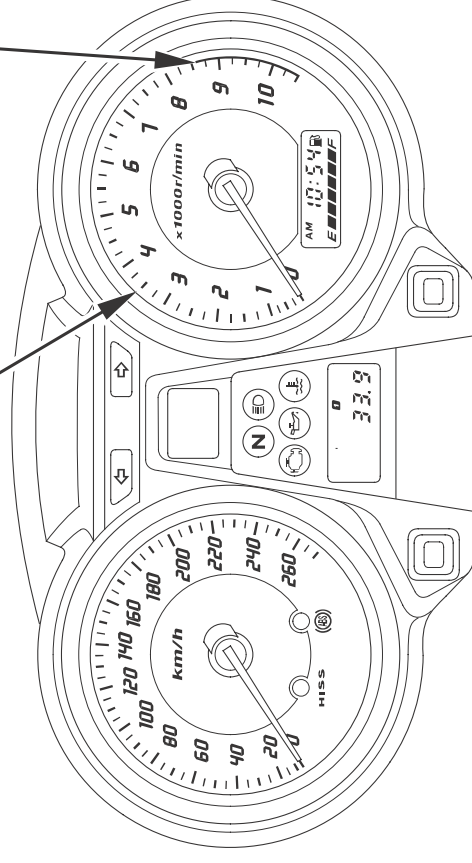


エンジン回転計(タコメータ)
エンジンの回転数を示します。

エンジン回転数がレッドゾーンに入らないように
してください。

メインスイッチのキーを“ON”の位置にするとエ
ンジン回転計(タコメータ)の指針は、一度レッド
ゾーンに振れた後、“0”に戻ります。

エンジン回転計
(タコメータ) レッドゾーン



🏍️ アドバイス

- 空ぶかし及び1速2速ギヤ位置での急加速はレッドゾーンに入りやすいので特に注意してください。
- レッドゾーンとはエンジンの限界回転域を示したものです。レッドゾーン以上で使用するとエンジン回転が不円滑になり、エンジン寿命に悪影響を与えるだけでなく、最悪の場合エンジンがこわれます。